

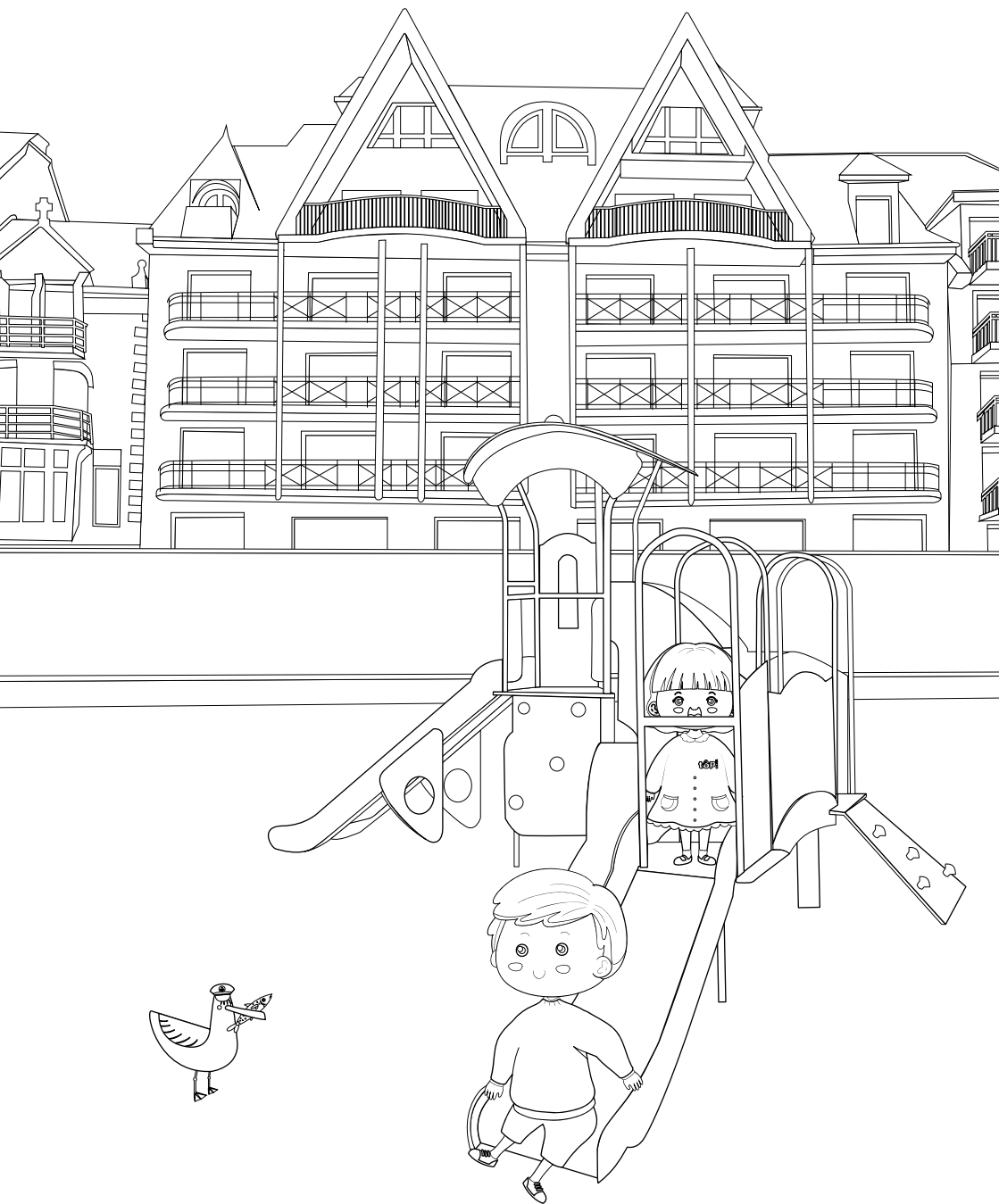
tôp!  
TOURISME  
EN CÔTE D'OPALE

# Partons à la découverte DE WIMEREUX

En voyage parmi les Stations du Boulonnais en Côte d'Opale



JEU DE PISTE



## En voyage parmi les Stations du Boulonnais en Côte d'Opale



*Petite voyageuse, petit voyageur,  
Bonjour et bienvenue à Wimereux,  
Le m'appelle Pierre, et voici mon amie Marine.*

*Nous vous présentons Plume, notre adorable petite  
mouette. Elle adore le Boulonnais, et voler de plage  
en plage...*

*Aujourd'hui, elle nous a menés jusqu'ici, à Wimereux !  
A ses côtés, nous serons tes guides durant la balade...*

## AVANT DE COMMENCER :

enfile de bonnes chaussures de marche



munis-toi d'un crayon...



utilise le plan au milieu du livret...

et demande à un adulte de t'accompagner !



Ca y est, tu es prêt(e) ?  
Alors c'est parti pour l'aventure !  
Allons-y !

Marine connaît beaucoup de choses sur Wimereux. Eh oui ! C'est parce que quand elle était petite, elle allait souvent sur la digue de Wimereux s'asseoir sur un transat devant la cabine de sa grand-mère. Elle l'écoutait lui raconter les merveilleuses histoires de cette si jolie station...



Moi, Pierre, j'ai beaucoup de questions à poser à Marine. Et toi, es-tu aussi curieux(se) que moi ?

**Assieds-toi confortablement sur un des bancs le long de la rivière en sortant du Bureau d'Information Touristique de Wimereux et lis ceci...**

**Dis moi Marine, te souviens-tu de ce que te racontait ta grand-mère ? T'a-t-elle dit comment était né Wimereux ?**



**Wimereux ?**

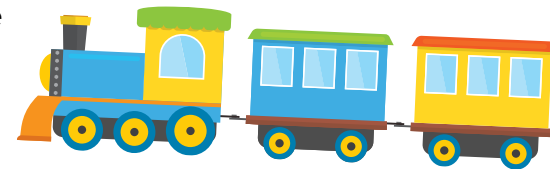
Tout à fait Pierre ! Je m'en souviens bien, ma grand-mère m'a raconté que Wimereux à l'origine était un hameau côtier de Wimille. La situation de Wimereux, face à l'Angleterre et à proximité de Boulogne-sur-Mer donna des envies de conquêtes. Sous le second Empire, l'empereur **Napoléon** ordonna alors de construire un port le long du cours d'eau « Le Wimereux », mais celui-ci ne fut jamais achevé, il se trouvait à l'emplacement actuel du jardin botanique de la baie St Jean que l'on visitera tout à l'heure. Il construisit aussi **un fort au sud à Terlincthun** et à **la Crèche**. Le fort a été réutilisé par la suite et on peut encore le visiter !

Napoléon rassembla **une armée de 200 000 hommes** domiciliés à Wimereux au Sablon et à Boulogne. Il distribua en personne à Wimereux **les 1<sup>ères</sup> médailles de la légion d'honneur** aux soldats de la grande armée, puis repartit vers d'autres conquêtes.



**Napoléon est venu à Wimereux ? Incroyable ! et ensuite Marine ?**

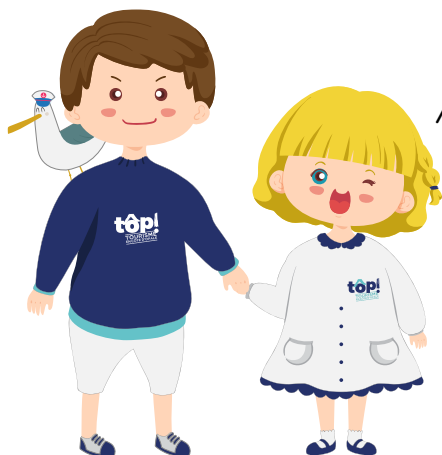
Oui Pierre, il y a même une colonne qui lui est dédiée à Wimille, on peut y monter les 264 marches pour y admirer une vue magnifique sur Wimereux. Alors Pierre, cap ou pas cap d'y aller ? Plume nous y rejoindra ! Pour revenir à l'Histoire de Wimereux Pierre, ma grand-mère m'a raconté que c'est la construction du **viaduc** et de la **gare** qui ont permis à Wimereux de se faire connaître.



Grâce aux trains à vapeur, on pouvait venir facilement et rapidement pour profiter du charme de Wimereux avec son **golf**, son **casino**, ses **terrains de tennis...** C'est le 26 mai 1899 que la commune de Wimereux fut créée. A l'époque, qu'on appelait d'ailleurs « la Belle Epoque » les bains de mer étaient à la mode et les riches familles venaient de loin pour y construire des jolies villas et y passer les vacances !

**Pourquoi on appelait ça la Belle époque, Marine ? Où sont ces villas ?**

Ah la Belle époque Pierre.. c'était il y a plus de 100 ans ! ma grand-mère m'a dit que c'était parce qu'**en ce temps-là de grandes inventions ont vu le jour** comme l'automobile, le téléphone, ou encore l'avion ! Quand on ira se promener dans la ville, tu remarqueras de jolies **villas**, qui ont parfois des ressemblances comme le même type de façade, de fenêtre, d'éléments de décoration... on appelle ça des « éléments d'architecture »



As-tu bien tout compris ?  
Alors réponds à nos questions !

**Quel célèbre personnage est venu à Wimereux et est à l'origine de sa construction ?**

- Charlemagne       Napoléon       Louis XVI

**Où était construit le port (inachevé) ?**

- Le Jardin botanique de la baie St Jean       la mairie       la gare

**Combien de marches faut-il gravir pour atteindre le sommet de la Colonne Napoléon ?**

- 4       264       13 240

**A quelle date Wimereux fut créée ?**

- en 1214       en 1899       en 2015

**Qu'est ce qui a permis à Wimereux de se faire connaître ?**

- L'aéroport       le métro       la gare et le viaduc

Maintenant que tu en sais un peu plus sur la création de Wimereux, place à l'action. **Tout d'abord voici un petit glossaire sur les éléments d'architecture des villas, dès que tu en repères un lors de ta chasse aux trésors, tu peux cocher la case et indiquer le nom de la villa ou de la rue où il se trouve !**



### Tuiles vernissées

Ce sont des tuiles plates que l'on a vernies et que l'on dispose ensuite sur la façade pour la protéger de l'humidité mais aussi pour décorer de jolis motifs géométriques ! en lignes, en losange, en chevrons...

**C'est la villa**

.....



### Colombages

Les colombages ressemblent à des poutres en bois courtes (des pans) qui se croisent : ici, les colombages servent à décorer les villas !

**C'est la villa**

.....



### Les Lambrequins

Le sont ces frises en bois qui font penser à de la dentelle et qui décorent les bords de balcon, de toiture...

**C'est la villa**

.....



### Les corbeaux

En bois, ou parfois en pierre sculptée, les corbeaux sont ces éléments en saillie qui semblent soutenir la toiture

**C'est la villa**

.....



### Le bow-window

Le Bow window est un mot anglais qui signifie « fenêtre en arc ». Ce type de fenêtre a en effet une forme d'arc qui permet de profiter d'une vue plus importante qu'une fenêtre classique, pratique n'est-ce pas ?

**C'est la villa**

.....



### L'épi

L'épi est cette pointe en bois qui se trouve sur le toit. Il sert de décoration et l'on dit qu'à l'époque, plus la famille était riche, plus haut devait être l'épi...

**C'est la villa**

.....



### Le pignon à redents

Aussi appelé à « pas de moineaux » Le pignon est le haut d'une façade, le côté en général en forme de triangle : lorsqu'il est « à redents » ou « à pas de moineaux », ça signifie qu'il a la forme d'un escalier qui monte et redescend, ça fait comme des marches pour les moineaux ! Ce style est d'inspiration flamande.

**C'est la villa**

.....



### L'oculus

L'oculus veut dire en latin « œil » et désigne une fenêtre de forme ronde. Ça ressemble un peu à un hublot comme on en voit sur les bateaux !

**C'est la villa**

.....

Suis Plume au

point n°1



-Marine m'a expliqué tout à l'heure que Wimereux s'est développé à la fin du XIX<sup>ème</sup> siècle grâce à un ouvrage en particulier. Selon toi, quelle est cette construction ?

V \_ \_ \_ \_ C

Combien d'arches a cet ouvrage ?

.....



Réponses page 30

Celui-ci a été construit par l'ingénieur dont tu découvriras le nom à la page suivante, pour permettre de relier en train Paris à Calais. Il sépare la ville de Wimereux et de Wimille. Le Wimereux est un petit fleuve de 22 km qui prend sa source à Colembert dans la vallée du Wimereux.

**Dessine cette construction emblématique de Wimereux :**

Moi, Marine, j'ai une petite devinette pour toi :  
Sais-tu dans quelle mer se jette le « Wimereux » ?  
Allez, je te donne un indice : c'est une partie de vêtement qui  
entoure ton bras, tu as trouvé ? c'est

Vite, Plume s'est envolée au **point n°2**, on la suit ?

-Marine, je me demande quel est le nom du quai où l'on se  
trouve... et toi as-tu trouvé ?



Quai T \_ \_ \_ \_ \_ D \_ \_ \_ \_ \_

**Monsieur T. D.** est l'un des fondateurs de  
Wimereux et aussi l'ingénieur du viaduc. Il fut  
aussi maire de Wimereux de 1910 à 1912.

« -Regarde Pierre, des panneaux  
de direction ! On apprend que  
Wimereux est jumelée à 2 villes, une  
anglaise et une allemande ! **et toi ?  
as-tu repéré les noms de ces villes  
et le nombre de kilomètres qui les  
sépare de Wimereux ?** »

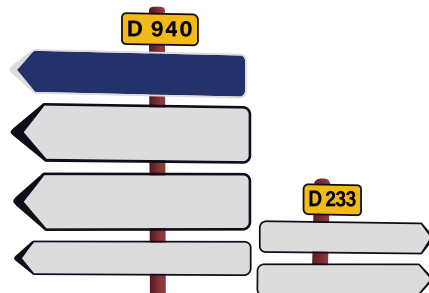
H \_ \_ \_ \_ B \_ \_ \_

km

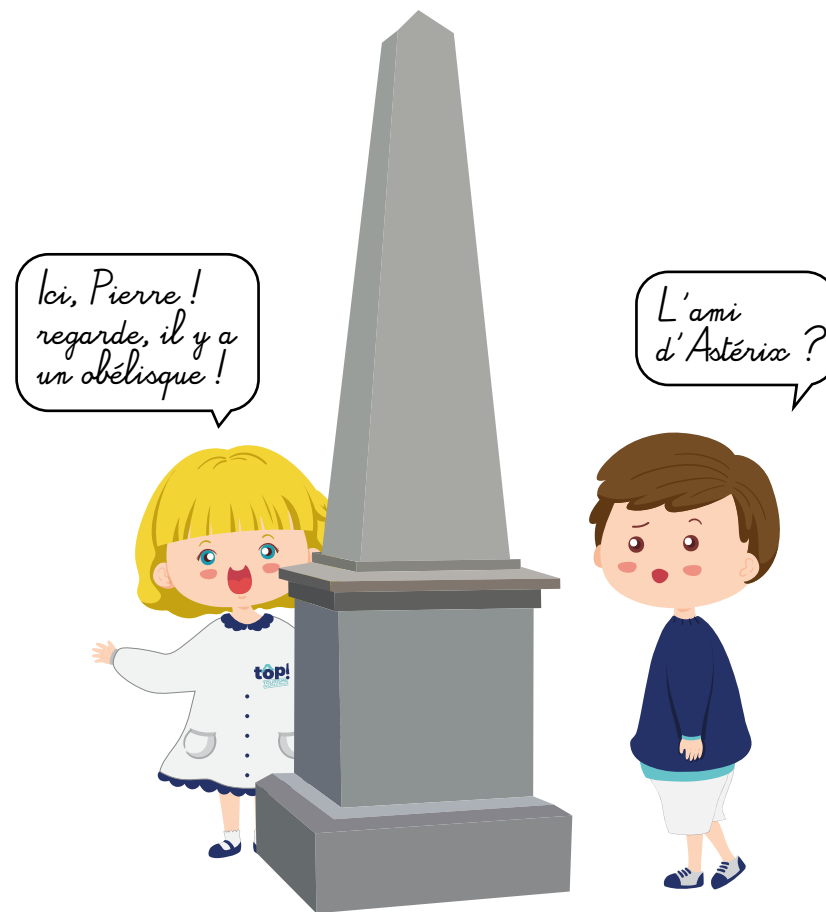
S \_ \_ M \_ \_ \_ B \_ \_ \_

km

Réponses page 30



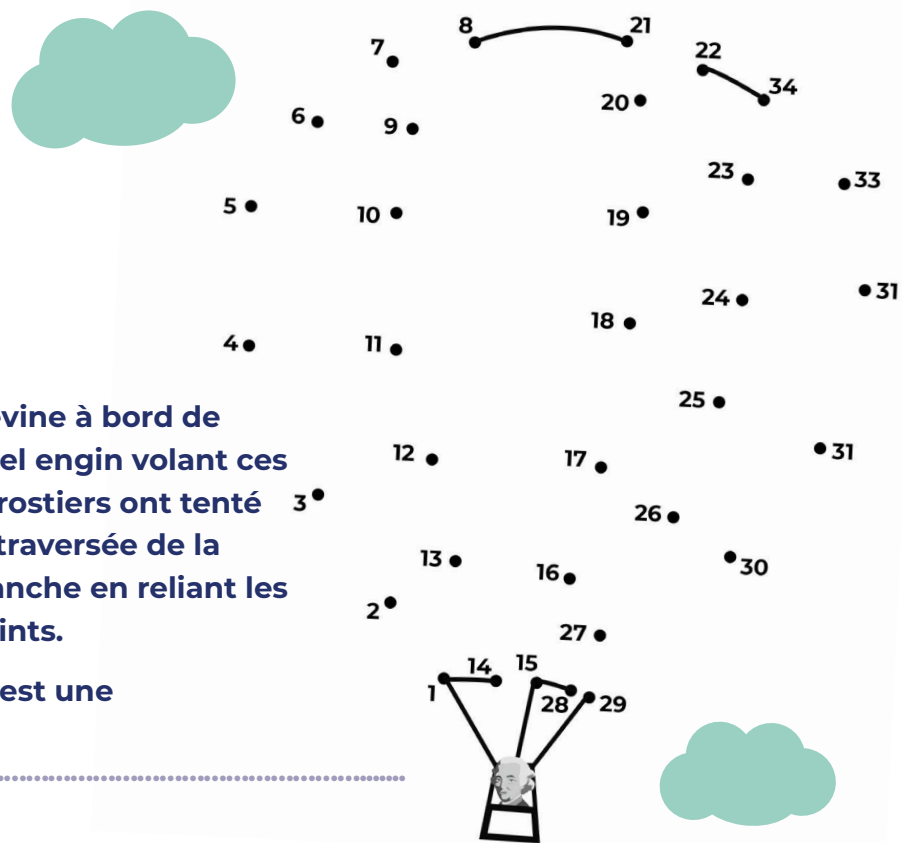
Plume veut nous emmener au **point n°3**  
Allons-y !



*Ici, Pierre !  
regarde, il y a  
un obélisque !*

*L'ami  
d'Astérix ?*

Ha ha mais non ! il s'agit d'un monument en l'honneur de  
deux aérostiers, Pilâtre de Rozier et Pierre-Ange Romain,  
qui il y a très longtemps ont voulu rejoindre l'Angleterre en  
partant des remparts de Boulogne à bord de leur engin  
volant. Malheureusement ils se sont écrasés à Wimereux  
peu de temps après leur envol...



Devine à bord de quel engin volant ces aérostats ont tenté la traversée de la Manche en reliant les points.

-C'est une

.....

**Au fait Marine, c'était il y a combien de temps ?**

Il faut lire ce qui est indiqué sur le monument pour le savoir, la date y figure... et toi, l'as-tu deviné ?

en

Réponses page 30

Attends-nous Plume ! On te rejoint au **point n°4**

**Oh ! c'est le jardin Botanique de la baie St Jean !**

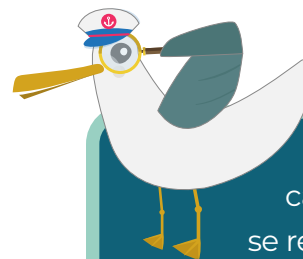


-Super Plume ! Quel chouette endroit tu nous fais découvrir ! un vrai coin de verdure en ville !

-Oui Pierre, souviens toi, c'est ici qu'était construit **le port** que **Napoléon** avait entrepris pour envahir l'Angleterre ! Par la suite, à cet endroit, il y avait aussi **un terrain hippique** ! Il y a des salons attenants dans lesquels il se passe plein d'évènements culturels, des concerts, des expositions, et même **une bibliothèque pour enfants** en été !



-Veux-tu découvrir cet endroit avec nous ? Tu peux faire le loto de la faune\* des amis de l'étang ! Dès que tu repères un animal tu peux le cocher dans le tableau ! **Es-tu prêt ? C'est parti !**



**Reste prudent près des berges, ne t'approche pas trop près du bord !**

**Attention !** il ne faut pas donner de pain aux canards ! même si ces gros gourmands semblent se régaler ! En fait, le pain n'est pas assez nourrissant pour eux et gonfle dans leur estomac : ils n'ont pas assez de nutriments essentiels pour eux, c'est dangereux pour leur santé ! Si tu veux quand même leur donner un p'tit goûter, mieux vaut leur donner des épluchures de légumes par exemple ou du maïs concassé. Mais il ne faut tout de même pas leur en donner trop, au risque de perturber la qualité de l'eau et nuire aux petits habitants de l'étang !

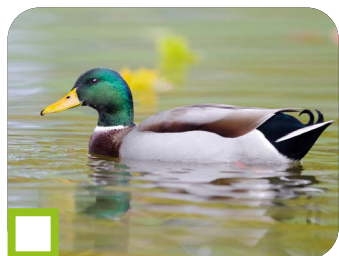


# LOTO DE LA FAUNE

fréquent

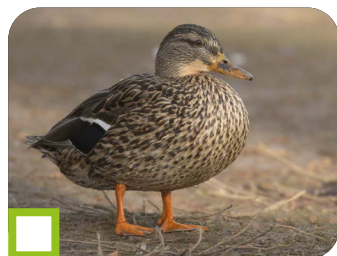
plutôt fréquent

rare



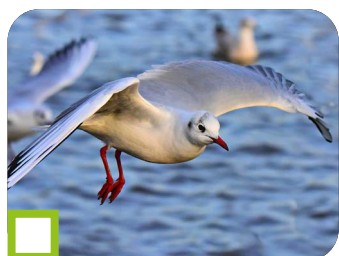
## Le col vert

C'est le « papa » canard : on le reconnaît à sa tête vert foncé jusqu'au cou



## La cane

C'est la « maman » canard. Son plumage est tacheté



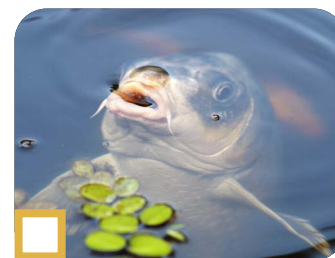
## La mouette

(Comme Plume !)  
Ne la confond pas avec le goéland ! la mouette a un petit bec rouge et des pattes rouges aussi.



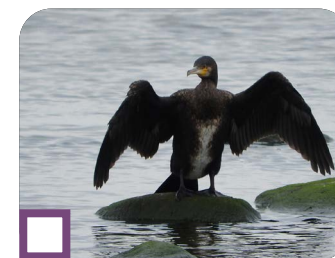
## Le goéland

Le goéland est plus grand que la mouette. Son bec est jaune avec un point rouge sur le dessous.



## La carpe Koi

Ces très jolis poissons d'ornement entrent en semi-hibernation en hiver, où ils préfèrent rester au fond de l'étang



## Le cormoran

Il adore manger les poissons de l'étang ! il a un appétit vorace et sait plonger en apnée jusqu'à 2 minutes pour pêcher !



## Le Héron

Il a de longues pattes, un long bec pour mieux pêcher les petits poissons dont il raffole !



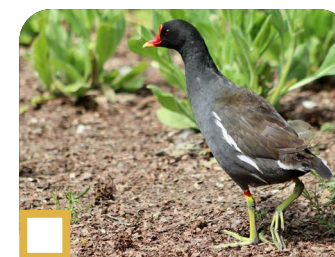
## La libellule

Cette « demoiselle » est une championne du vol : elle fait du sur place et vole même en arrière ! Les libellules aiment vivre près de l'eau



## Le gerris (ou araignée d'eau)

Un insecte qui sait marcher sur l'eau ! Incroyable n'est-ce pas ? c'est grâce à ses pattes pourvues de minuscules poils « hydrofuges » c'est à dire imperméables !



## La poule d'eau

Avec son bec rouge et son plumage noir on la reconnaît facilement ! C'est un volatile fidèle qui n'a qu'un amoureux pour la vie !

On dirait que Plume a envie de voir la mer ! Ça tombe bien, moi aussi ! Tu nous suis au **point n°5** ?

-Super Pierre ! une aire de jeux ! On peut jouer ou revenir plus tard s'y amuser ! En tout cas, il y a de bien jolies villas ici le long de cette aire de jeux ! **As-tu remarqué cet incroyable bas-relief\*qui représente une lune souriante à côté d'une lune triste ?**



Et toi ? l'as-tu trouvé ? Quel est le nom de la villa ?

Réponse page 30

\* sculpture en pierre sur la façade, mais avec un faible relief, qui n'est pas creusé profondément.

-Regarde la mer Marine, que distingues tu à l'horizon ?

- Épatant ! Ce sont les côtes anglaises ! Selon les jours, on les voit plus ou moins bien. On leur crie « Hello ! » pour leur dire Bonjour.

-Oh je pense que nos amis anglais ne t'entendent pas de là-bas ! **Devine un peu le nombre approximatif de kilomètres entre Wimereux et l'Angleterre en résolvant cette énigme !**



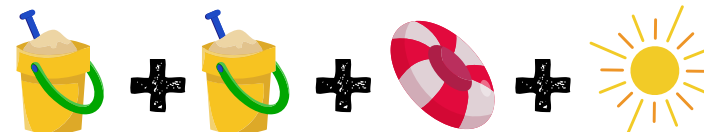
5



15



10



= ..... km

Réponse page 30

-Continuons notre tour de digue avec Plume. On peut en profiter pour admirer les jolies villas !  
On arrive alors jusqu'au poste de secours, le **point n°6** est la rue Notre Dame, derrière la résidence Grand Bleu (Dig'espace).



Louis Watrignant, un riche industriel du textile lillois, a découvert Wimereux à la fin du XIX<sup>ème</sup> siècle. Tombé sous le charme de la station, il fit alors construire de nombreuses villas, dont cette série de villas identiques, ainsi qu'une villa au nom de son épouse « Léontine » rue des anglais.

-Pierre, c'est amusant cette série de villas identiques !

-Au fait Marine, sais-tu pourquoi les villas ont un nom ?

-Oui Pierre, ma grand-mère m'a raconté qu'à l'époque il n'y avait pas de nom de rue ni numéro, en donnant un nom à leur villa on pouvait donc trouver l'adresse !



**Hé psst !** Un petit conseil !  
à cet endroit tu peux cocher plusieurs cases du glossaire d'architecture en pages 9 et 10 !

-Plume est partie voir ce grand bâtiment blanc au **point n°7** , suivons-la !

*Impressionnant Marine ! qu'est-ce que c'est ?*

*-On l'appelle « le grand hôtel » même si ce n'est plus un hôtel depuis longtemps ! Mais connais-tu le véritable nom de cette résidence ?*

**Résous ce rébus pour le trouver !**



**Résidence** \_ \_ \_ \_ \_ , \_ \_ \_ \_ \_

Réponse page 30

Le « grand hôtel » est tellement grand qu'il se voit de loin : il servait même de repère terrestre aux marins !

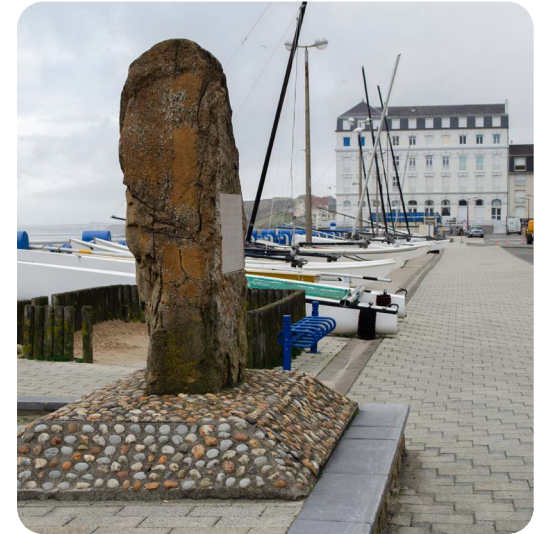
Construit à la fin du XIX<sup>ème</sup> siècle, cet hôtel réputé attirait de nombreux vacanciers, séduits par la modernité de ses équipements : électricité et ascenseur s'il vous plaît ! A cette époque c'était vraiment exceptionnel !

Plus tard le « grand hôtel » a aussi servi d'hôpital pendant la 1<sup>ère</sup> guerre mondiale.

**Plume ! Attends-nous ! La voilà qui file vers le bout de la digue, vers le club nautique, plus précisément au **point n°8** , boulevard Thiriez**

-Oh, une stèle ! c'est pour rendre hommage, mais à quoi exactement Marine ?

- C'est pour commémorer la 1<sup>ère</sup> liaison de télégraphie sans fil, le 29 avril 1899.



**Peux-tu nous dire qui envoie un message à qui ?**

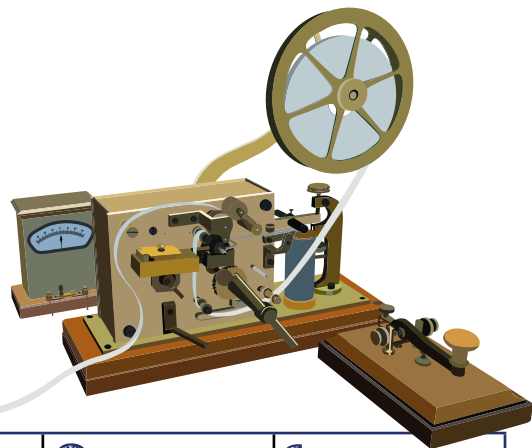
.....à .....

Réponse page 30

La TSF (télégraphie sans fil) est l'ancêtre du sms ! pour communiquer, il s'agit d'envoyer par les ondes hertziennes des signaux : ils peuvent être longs ou courts, et grâce à l'alphabet du code morse on peut traduire ces signaux en lettres et donc en message ! magique ! Aujourd'hui cela peut sembler peu commode mais à l'époque c'était une invention incroyable !

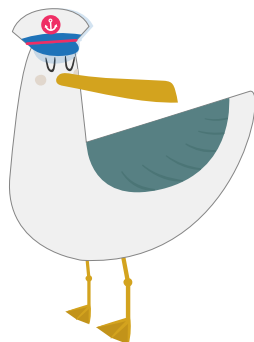
# JOUONS ENSEMBLE

en découvrant le message caché en code morse !



A ..	J .----	S ...	1 .----
B ....	K ---	T -	2 .----
C ....	L ....	U ...	3 .----
D ...	M --	V ....	4 ....
E .	N ..	W ---	5 ....
F ....	O ---	X ....	6 ....
G ---	P ....	Y ....	7 ....
H ....	Q ----	Z ....	8 ....
I ..	R ...	0 -----	9 -----



Réponses page 22







*Chouette Marine, il y a toutes sortes de magasins dans ce centre ville !*



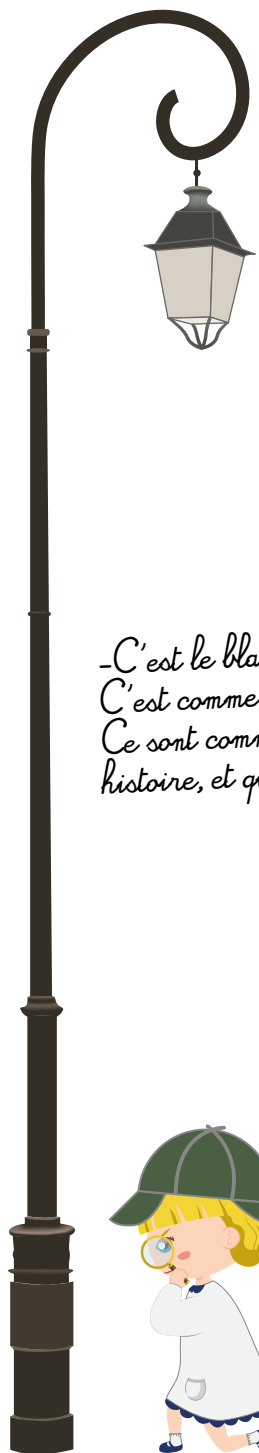
-Oui, et profite aussi de lever la tête pour observer les détails des villas au-dessus des vitrines ! Tu pourras ainsi **cocher des cases supplémentaires** de ton glossaire d'architecture !

**-Tiens, je te propose un petit jeu : un texte à trous pour deviner les commerces que tu peux trouver dans la rue Carnot !**

Il y a :

-  Des **P \_ \_ \_ S \_ \_ \_ \_ \_ E S**  
pour acheter du poisson et des crustacés,
  -  Des **B \_ \_ \_ \_ G \_ \_ \_ E S**  
pour acheter le pain ou ton goûter
  -  Des **B \_ \_ C \_ \_ \_ E S**  
ou tu trouveras de la viande ou des plats cuisinés
  -  Des **P \_ \_ M \_ \_ \_ E S**  
pour soulager des bobos
  -  Des **H \_ \_ \_ \_ S**  
pour y dormir lors de tes vacances
  -  Des **R \_ \_ T \_ \_ \_ \_ \_ S**  
pour découvrir la gastronomie locale
- Et plein d'autres enseignes

Réponses page 22



Lorsque tu arrives presque au bout de la rue Carnot et que tu tournes dans la rue au coin de la supérette vers la petite place Omer Dewavrin, je t'invite à regarder de près les lampadaires, que remarques tu ? Sais-tu ce que c'est, Marine ?

**Et toi ?**

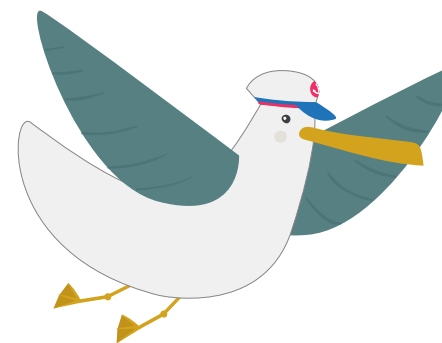
*-C'est le blason de Wimereux, Pierre !  
C'est comme l'«emblème» de la ville.  
Ce sont comme des images en lien avec son histoire, et qui la représentent.*



Sur le blason de Wimereux figure **une montgolfière**, en souvenir de Pilâtre de Rozier, l'aéronaute.

Il y a aussi **des abeilles**, qui symbolisent Napoléon, les abeilles sont travailleuses et obéissantes, des vertus qu'appréciait particulièrement Napoléon.

On voit aussi **une sirène**, qui sur les blasons représente souvent les villes au bord de mer



Et maintenant Plume ?  
Où nous emmènes tu ?  
**Au point n°11**, à l'ancienne mairie de Wimereux, face à l'église.



Sur le côté de la mairie, il y a une plaque avec un nom. Peux-tu noter ce nom ?

\_ \_ L \_ \_ \_ D G \_ \_ \_ \_

Réponse page 30



Ce monsieur était **un professeur de zoologie** à la fin du XIX<sup>ème</sup> siècle.

Il avait construit au bord du « Wimereux » son laboratoire, la 1<sup>ère</sup> station marine en 1874 !

Aujourd'hui, il existe au sud de Wimereux une université de biologie marine réputée : on y apprend et observe l'environnement marin.



Son 1<sup>er</sup> laboratoire existe toujours Pierre, mais il n'est plus en service : c'est aujourd'hui une habitation avec de bien jolis lambrequins situé quai Giard, la voici en photo (ou plutôt un croquis d'époque)

**L'as-tu retrouvée ? Son nom est indiqué sur la façade, il s'agit de :**

Réponse page 30

Et voilà ! as-tu aimé cette aventure ? Tu connais mieux Wimereux maintenant !

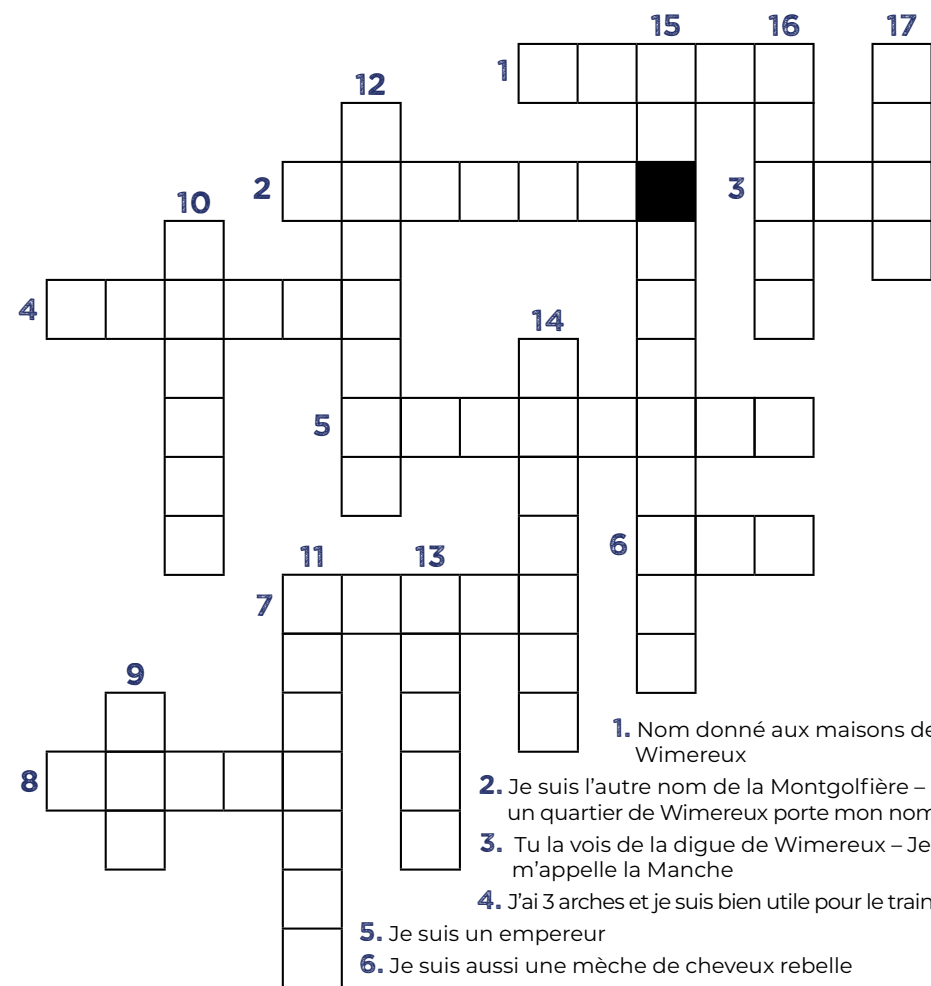
Si tu as besoin, tu as des questions, tu peux venir avec tes parents au Bureau d'Information Touristique de Wimereux, les conseillères en séjour se feront un plaisir de te répondre !

Oh ! Plume s'envole déjà... elle est sûrement partie profiter du grand air de l'une des stations du Boulonnais...

**Boulogne-sur-Mer ? Hardelot ? Le Portel ?**

Pars vite la retrouver... Mais n'oublie pas de revenir bientôt à Wimereux ! Ce n'est pas fini ! en bonus voici quelques jeux à faire pendant ton séjour !

## MOTS CROISÉS



1. Nom donné aux maisons de Wimereux
2. Je suis l'autre nom de la Montgolfière – un quartier de Wimereux porte mon nom
3. Tu la vois de la digue de Wimereux – Je m'appelle la Manche
4. J'ai 3 arches et je suis bien utile pour le train
5. Je suis un empereur
6. Je suis aussi une mèche de cheveux rebelle
7. Je m'y promène en admirant la mer ainsi que les villas
8. Je suis souvent accompagnée de mes amies les frites. Une fête en juillet porte mon nom
9. Je suis la marque de l'Office de Tourisme du Boulonnais
10. Je suis l'abri préféré des wimereusiens l'été sur la digue
11. Mon prénom est Théophile et je suis l'un des fondateurs de Wimereux
12. J'ai envoyé à mon ami Mr Branly, un message : je suis...
13. Je suis le célèbre Zoologue qui a marqué l'histoire de Wimereux
14. Je suis aussi un oiseau noir – je me trouve entre le toit et la façade
15. Nom du fleuve qui traverse la commune de Wimereux
16. J'appartiens à Napoléon, je me suis battu à ses côtés
17. Hier je me tenais devant l'actuel club nautique, aujourd'hui, je suis le nom d'une rue à proximité de la plage

Réponses page 30

29

## LES RÉPONSES

**Page 8 :** Napoléon - Le jardin  
Botanique de la baie St Jean - 264 - En  
1899 - La gare et le viaduc

**Page 9 & 10 :**

Tuiles vernissées : Le Savoy  
Colombages : Chez Tante Germaine  
Les lambrequins : La Frégate  
Les corbeaux : Villa Zilounine  
Le Bow window : Villa St Louis  
L'épi : Villa Sainte-Sophie  
Le pignon à redents : Villa Christine  
L'Oculus : Clair de Lune

**Page 11 :** Viaduc - 3

**Page 12 :** La manche  
Quai Théophile Dobelle  
HerneBay 76 Km  
Schmallenberg 571 km

**Page 14 :** Montgolfière - 1785

**Page 18 :** Villa Clair de Lune

**Page 19 :** 45 km

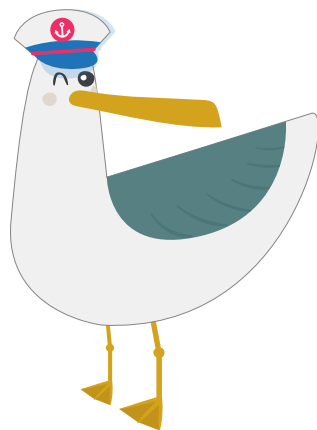
**Page 22 :** Côte d'Opale

**Page 23 :** Monsieur Marconi à  
Monsieur Branly

**Page 24 :** « Va au point 9 »

**Page 25 :**

Des poissonneries  
Des boulangeries  
Des boucheries  
Des pharmacies  
Des hôtels  
Des restaurants



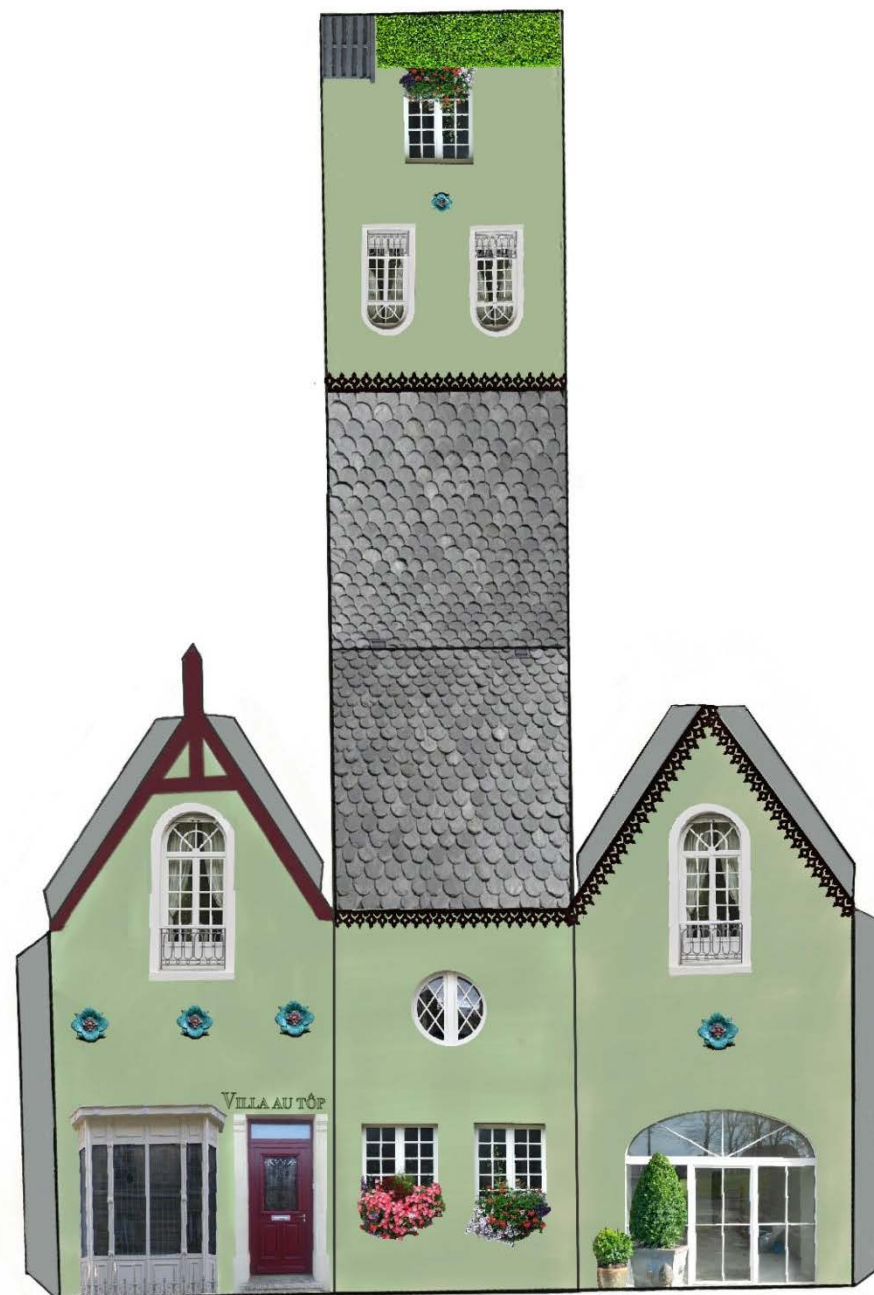
**Page 28 :** Alfred Giard

**Page 29 :** La Napoléonette

**Page 30 :** Les mots croisés :

1. Villa
2. Ballon
3. Mer
4. Viaduc
5. Napoléon
6. Epi
7. Digue
8. Moule
9. Top
10. Cabine
11. Dobelle
12. Marconi
13. Giard
14. Corbeau
15. Le Wimereux
16. Armée
17. Fort

Voici une villa à monter soi-même ! découpe-la et colle les parties grises :





# L'Évasion au coeur du Boulonnais



## OFFICE DE TOURISME DU BOULONNAIS CÔTE D'OPALE - BUREAUX D'INFORMATION TOURISTIQUE

### BOULOGNE-SUR-MER

30 Rue de la Lampe  
62200 Boulogne-sur-Mer  
Tél : +33 (0)3 21 10 88 10  
accueil.boulogne@tourisme-boulonnais.fr

### LE PORTEL

13 Place Poincaré  
62480 Le Portel  
Tél : +33 (0)3 21 31 45 93  
accueil.leportel-equihenplage@tourisme-boulonnais.fr

### NEUFCHÂTEL-HARDELLOT

476 Avenue François 1er  
62152 Neufchâtel-Hardelot  
Tél : +33 (0)3 21 83 51 02  
accueil.hardelot@tourisme-boulonnais.fr

### WIMEREUX

Quai Giard  
62930 Wimereux  
Tél : +33 (0)3 21 83 27 17  
accueil.wimereux@tourisme-boulonnais.fr

### EQUIHEN-PLAGE

Place Albert Bécard  
62224 Equihen-Plage  
+33 (0)3 21 99 05 43  
accueil.leportel-equihenplage@tourisme-boulonnais.fr

[www.boulonnaisautop.com](http://www.boulonnaisautop.com)

#autopcotedopale

