



tôp!
TOURISME
ENCÔTE D'OPALE

Partons à la découverte DE LE PORTEL

En voyage parmi les Stations du Boulonnais en Côte d'Opale



JEU DE PISTE



En voyage parmi les Stations du Boulonnais en Côte d'Opale



*Petite voyageuse, petit voyageur,
Bonjour et bienvenue à Le Portel,
Le m'appelle Pierre, et voici mon amie Marine.*

*Nous vous présentons Plume, notre adorable petite
mouette. Elle adore le Boulonnais, et voler de plage
en plage...*

*Aujourd'hui, elle nous a menés jusqu'ici, à Le Portel !
A ses côtés, nous serons tes guides durant la balade...*

AVANT DE COMMENCER :

enfile de bonnes chaussures de marche

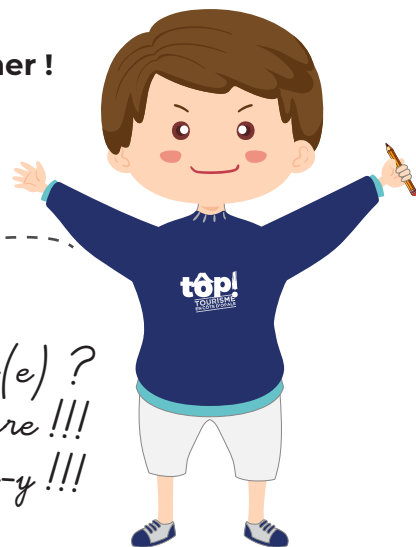


munie-toi d'un crayon...



utilise le plan au milieu du livret...

et demande à un adulte de t'accompagner !



Ca y est, tu es prêt(e) ?
Alors c'est parti pour l'aventure !!!
Allons-y !!!

Pour commencer, un peu d'Histoire.....



Pierre connaît très bien Le Portel. Toute sa famille est née là-bas et son endroit préféré est le joli Parc de la Falaise. C'est un parc de 27 hectares et un véritable paradis naturel pour les petits et les grands. Comme le parc est en hauteur, Pierre nous dit de faire très attention et de ne pas trop s'approcher du bord de la falaise.



Moi, Marine, j'ai beaucoup de questions à poser à Pierre. Et toi, es-tu aussi curieux(se) que moi ?

Assieds-toi sur un banc dans le Parc

point n°1 sur la carte, et lis ceci :

Dis-moi Pierre, peux-tu me raconter l'origine de Le Portel ?

Le Portel signifie « **petit port** ». Son nom n'apparaît qu'en 1339. A l'origine, Le Portel est un hameau de la commune d'Outreau. En 1725, il devient un petit village de pêcheur et une commune indépendante le **13 juin 1856** par décret impérial de Napoléon III. Au cours du 19^{ème} siècle, de nombreux **marins portelois** travaillent notamment à Boulogne-sur-Mer, le grand port de pêche situé à proximité de Le Portel. Cette activité est, en fait, un des éléments fondamentaux à prendre en compte pour la reconstruction de Le Portel.



Est-ce vrai que la Seconde Guerre Mondiale a beaucoup touché Le Portel ?

Pendant la Seconde Guerre Mondiale, plus précisément, les **4, 8 et 9 septembre 1943**, des bombardements détruisirent près de 94% de la ville. 1 an plus tard, Le Portel est libéré par les Canadiens. À la fin de cette guerre, exactement le 12 août 1945, le Général de Gaulle se rendit dans **la ville en ruines**, celle-ci **reçut la Croix de Guerre** pour son dévouement. Le Portel est ainsi

considéré comme **symbole de la reconstruction**.

Qu'est ce qui a permis de développer Le Portel après cette Guerre ?

D'après mon grand-père, **la pêche** est le principal métier des portelois jusque les années 1980-1990. Certaines manifestations sont liées à la pêche comme la **Bénédiction de la mer** ou la **Grande Procession**.

Peux-tu m'en dire davantage sur ces manifestations ?

Ce sont des manifestations où des hommes et des femmes s'habillent en **costumes**

traditionnels. A Le Portel, les hommes ont le même vêtement : ils portent une casquette marine, un foulard bleu à petit pois blanc noué autour du cou et **une vareuse** (veste typique des marins depuis la fin du 19^{ème} siècle) de couleur rouge brique.

Les femmes mariées et les jeunes filles se différencient par leurs habits : les unes portent des habits de couleur noire et violette et les autres portent des habits de couleur blanche et rouge. C'est réellement un costume traditionnel et non un costume de Carnaval.



Y a-t-il un carnaval à Le Portel ?

Oui, le Carnaval portelois dure trois jours avec les deux géants **Ti Louis et Guerite** (Louis et Marguerite). Généralement, **un défilé a lieu** le dimanche permettant d'y rencontrer les groupes de carnavaliers et leurs costumes ; le lundi c'est **Pec-Pec** (les hommes se déguisent en pêcheur pour amuser les enfants avec une canne à pêche au bout de laquelle ils accrochent un bonbon) et le mardi c'est **le Brûlé** où les carnavaliers (les adultes) se retrouvent sur la plage autour d'un grand bûcher pour fêter la fin du Carnaval. Tu sais Marine, Le Portel est connu pour son carnaval mais aussi pour son équipe de basket.



Dis-moi Pierre, depuis quand existe l'équipe de basket ?

L'Etoile Sportive Saint Michel a été créée par mon arrière-grand-oncle en 1929. Elle fait partie de notre histoire. Au fil des années, **de nombreux succès s'enchaînent** avec des titres de championnat. En 2007, les joueurs en Vert et Blanc sont en Pro B et c'est en 2016 qu'ils montent au sommet du championnat : la Pro A (maintenant appelé « la Jeep Elite »). Les supporters portelois encouragent fièrement cette équipe **avec une ambiance de folie !!!!**



*As-tu bien tout compris ?
Alors réponds à nos questions !*

En quelle année la ville est-elle devenue indépendante?

- en 1856 en 2020 en 1789

Quelles sont les dates des bombardements qui ont détruit la ville ?

- 24, 25, 26 décembre 7,8,9 juin 4,8,9 septembre

Après la Seconde Guerre Mondiale, quelle activité s'est développée ?

- l'Internet la pêche le tourisme

Quel est le mot pour désigner une veste typique des marins ?

- le veston la vareuse le paletot

Quelles sont les couleurs de l'Etoile Sportive Saint Michel de Le Portel ?

- Vert et Blanc Jaune et Bleu Jaune et Noir

Maintenant que tu en sais un peu plus sur l'Histoire de Le Portel, place à l'action !

Bienvenue au Parc de la Falaise **point n°1 sur la carte**

Le Parc de la Falaise est une véritable terrasse sur la mer et s'étend sur **27 hectares**. Toute l'année, tu pourras apercevoir des animaux tels que les canards, chevaux boulonnais, poules, chèvres... et voir les différents aménagements ; **une zone naturelle et des espaces de jeux** ; qui font de ce parc un espace de promenade ouvert pour la famille.

Quelle activité de plein air peut-on pratiquer l'été au Parc de la Falaise ?



F



G



I



L



M



N



O



Réponse page 30



Du haut de ce Parc (en faisant bien attention, bien sûr), **nous pouvons apercevoir l'hoverport.**

Durant ses années de service de 1968 à 1991, **l'hoverport** était

le terminal destiné aux **aéroglisteurs**, (le bâtiment est encore présent sur la plage). Il a accueilli plus de 30 millions de passagers ! Ces drôles d'engins appelés aéroglisteurs ou **hovercrafts** effectuaient la liaison jusque Douvres en Angleterre, en un temps record de **25 minutes** environ !

Ces aéroglisteurs étaient **des navires sur coussin d'air** propulsés par des hélices. Un aéroglisteur pouvait transporter jusqu'à 30 voitures et 250 passagers à une vitesse de 80 nœuds soit 150 km/h.



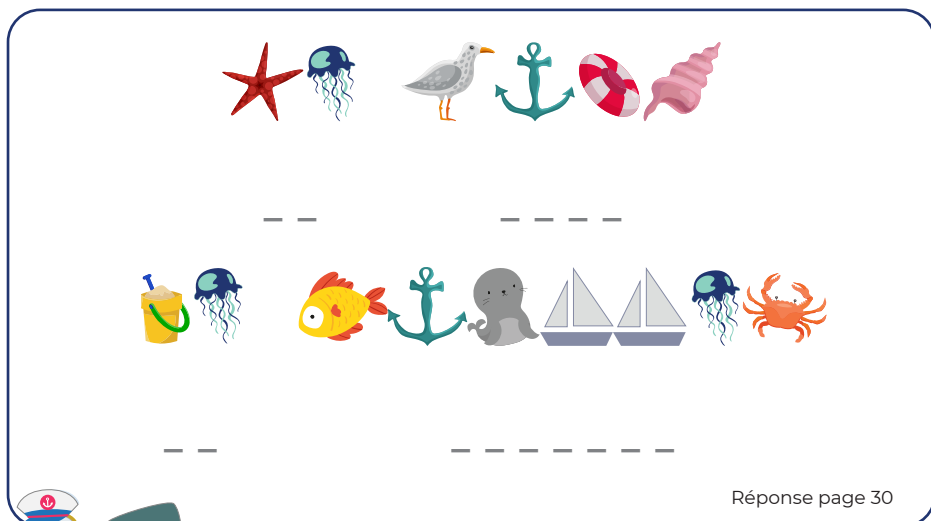
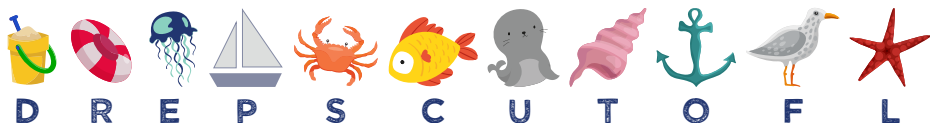
Comme nous l'avions dit précédemment, la ville signifiait « petit port » mais savais-tu que la ville est surnommée « **la ville aux 3 forts** » ?

point n°2 sur la carte

Tu vois ce bâtiment devant toi, c'est justement l'un des 3 forts de Le Portel.

Comment s'appelle-t-il ?

Pour le savoir, déchiffre les symboles selon le code suivant :



Aussi appelé « **batterie côtière** », ce fort est l'un des 4 forts construits à partir de 1878 pour protéger le port et la ville de Boulogne.

Plusieurs forts se sont succédés avant le fort actuel. Situé à 46 mètres au dessus du niveau de la mer, il s'agit d'un emplacement stratégique avec une grande visibilité sur la Manche.

Continuons jusqu'au **point n°3 sur la carte** nous allons pouvoir nous promener tout le long des quais en admirant la plage. Le point de vue est superbe, il y a tant de choses à regarder...

Posons-nous un peu sur un des balcons sur la mer et prenons le temps d'observer : la digue au nord, l'épi au sud ...



Descends au niveau de la plage où tu trouveras le panneau informatif concernant les drapeaux de baignade.



La première des règles de sécurité est de respecter les zones de baignades surveillées, autorisées ou déconseillées. Elles sont déjà une

bonne alerte sur les précautions à prendre, hors de la surveillance des sauveteurs.

En été, ne te baigne pas seul et ne laisse jamais un enfant se baigner seul. Un groupe est plus à même de pouvoir porter secours.

Sauras-tu indiquer les bonnes couleurs ?

Lorsque la baignade est surveillée, le drapeau est de la couleur

.....

Lorsque la baignade est dangereuse, le drapeau est de la couleur

.....

Lorsque la baignade est interdite, le drapeau est de la couleur

.....

La zone de baignade surveillée est délimitée par des drapeaux de couleur

Arrête-toi quelques minutes, fais comme Plume : Prends le temps de regarder la mer... Quelle vue magnifique, n'est-ce pas ? ! Sur notre littoral, la mer monte et descend toutes les 12h.



**Comment s'appelle ce phénomène ?
Pour le savoir, découvre le code secret suivant :**

Ce code secret est basé sur l'alphabet. Fais appel à tes talents d'observateur(trice) en examinant toutes les cases notées ci-dessous :

A	B	C	D	E	F	G	H	I	J	K	L	M	N	O	P	Q	R	S	T	U	V	W	X	Y	Z
B	C	D	E	F	G	H	I	J	K	L	M	N	O	P	Q	R	S	T	U	V	W	X	Y	Z	A

code secret : MFT NBSFFT

réponse : _ _ _ _ _

Réponse page 30

Lorsque la mer se retire, elle laisse sur le sable des dépôts constitués d'éléments naturels (coquillages, végétaux...) mais aussi de déchets (plastique, verre, canettes en aluminium...). L'ensemble de ces dépôts porte un terme bien spécifique.

Pour t'aider à le trouver, Plume a éparpillé les lettres manquantes sur cette photo.

Découvre le mot en utilisant le code couleur.

Réponse page 30



Lorsque Pierre se promène, il trouve une multitude de choses sur la plage avec le mouvement des marées.

Parmi ces différents composants, trouve les 3 qui ne font pas partie des éléments naturels de la laisse de mer.

1.
2.
3.

Réponses page 30



Sur les plages du littoral français, l'installation des bacs à marées se développe rapidement. **Qu'est ce qu'un bac à marée ?** C'est une grosse boîte, généralement en bois, qui **permet aux promeneurs de déposer des déchets** trouvés sur le sable et/ou rejetés par la mer. Cette collecte de déchets est recyclée. C'est surtout un excellent moyen de sensibilisation pour l'écologie.

Alors ?! As-tu bien observé la mer ?

Quels sont les horaires des marées d'aujourd'hui ?

Pour te renseigner, dirige-toi vers le Poste de Secours, les horaires y sont affichés. (Si tu ne les trouves pas, ils sont affichés au Bureau d'Information Touristique, passe cette question, tu y répondras plus tard...)

Remplis le texte suivant :

Aujourd'hui nous sommes le

__ / __ / 20 __.

La marée est haute à __ heures __.

La marée est basse à __ heures __.

Il est actuellement __ heures __.

La marée :

monte descend



A présent, ouvre bien grand les yeux. Est-ce que tu le vois cet énorme rocher en plein milieu de la mer ? Il s'agit d'un autre fort de la ville.

Oh regarde ce que t'apporte Plume pour t'aider à trouver le nom de ce fort : une énigme !

À toi de la résoudre :



Mon premier permet de savoir à quel moment de la journée nous sommes.
 Mon deuxième se compose de 60 minutes.
 Il y a 24 de mon troisième dans une journée.
 Mon quatrième se lit sur une montre.
 Attention : Si le mot se prononce de la même manière, notre fort, lui, ne s'écrit pas pareil.
 Qui suis-je ?

Le Fort de l' _____

Réponse page 30

Ce fort a été construit en 1803 sur ordre de **Napoléon Bonaparte** pour protéger le camp de Boulogne des attaques britanniques, ainsi que la flottille en cas de débarquement en Angleterre. Ce fort est aujourd'hui **l'emblème de la ville de Le Portel** et de sa plage. Malgré les dégradations subies au fil des années, il continue de tenir debout face aux vagues qui s'abattent sur lui. C'est aussi un endroit où **l'on peut cueillir des moules**, dans le respect des règles de la pêche à pied.

Tu sais, il existe de nombreux sports à pratiquer dans la mer et sur le sable, à toi d'en nommer quelques-uns.



Réponds aux questions pour deviner le sport que l'on va te présenter aujourd'hui (il se compose de deux mots) :

1. Le contraire de court : _ _ _ _
2. _ _ , tu, il/elle, nous, vous, ils/elles
3. Le son d'une poule qui glousse (onomatopée) : _ _ _

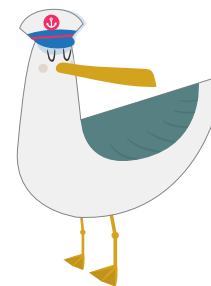
Assemble maintenant tes réponses.
Tu as trouvé ?

Réponse page 30

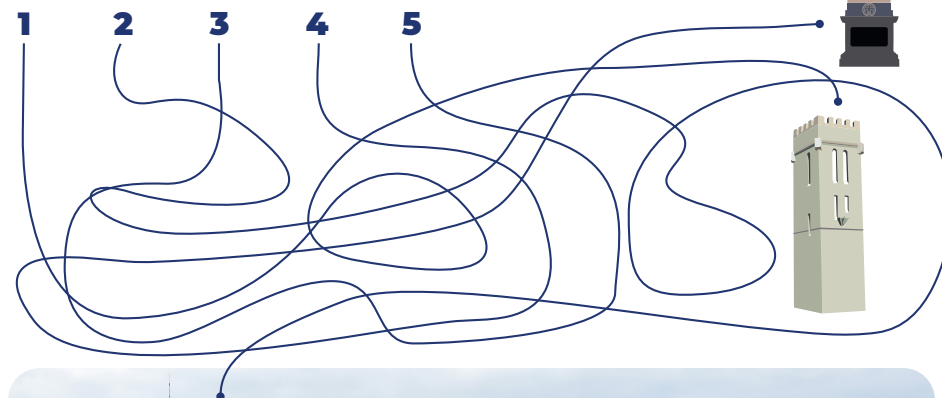


Il s'agit d'une randonnée aquatique où le corps est immergé au moins jusqu'à la taille. Ce sport peut être pratiqué par tous les temps et durant toutes les saisons.

Maintenant, tu peux regagner les quais pour partir à la découverte d'un site où se mêlent le patrimoine naturel, culturel et maritime de Le Portel



Oups, Plume ne sait plus quel chemin prendre pour se rendre au phare et au fort. Aide-la à retrouver son chemin en entourant le bon numéro.

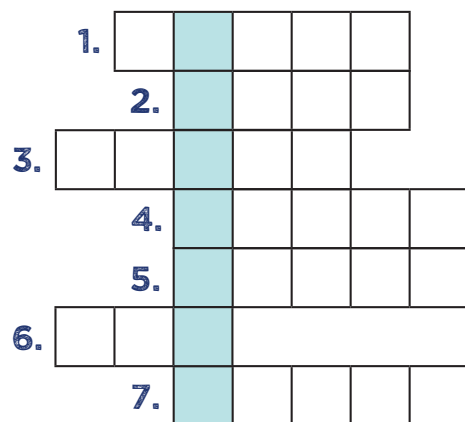


Merci de ton aide ! Plume se souvient maintenant que pour y accéder, il va falloir suivre le chemin appelé « le Sentier des Douaniers », situé juste à l'entrée du camping et balisé par une flèche en bois.

point n°4 sur la carte

Nous voilà donc arrivés au bout du quai, suis maintenant le sentier jusqu'au phare.

Sais-tu comment se nomme l'endroit où nous sommes ? Pour le deviner, réponds aux questions suivantes, les cases bleues te permettront de découvrir le nom de ce site.



1. Le chien la ramène quand on lui lance.
2. Le biberon du bébé en contient.
3. Le déjeuner en est un.
4. La couleur de la tomate.
5. Le lieu où l'on trouve les élèves.
6. L'indien l'utilise pour chasser, Robin des bois en a un aussi.
7. Le bûcheron l'utilise pour fendre le bois.

Réponses page 30

*C'est parti !
Empruntons le chemin
pédestre !*



point n°5 sur la carte

Le phare actuel remplace un phare provisoire installé après la destruction du phare d'origine par les allemands en 1944. Ce nouveau phare a été mis en service en juin 1962 et il culmine à **62 mètres de haut**. Il a une particularité propre au phare d'Alprech, c'est **son escalier en colimaçon extérieur** ! Malheureusement ce phare ne se visite pas.

A l'endroit même où se trouve le phare actuel, un sémaphore militaire avait été installé au 18^e siècle. Plume s'est envolée et est allée se poser tout en haut du phare, elle a une superbe vue de là-haut.

Pour connaître la hauteur du phare, réalise ces calculs, ajoute les résultats trouvés pour chaque opération et tu auras la réponse :

$$2 + 3 = _ \quad + \quad 5 + 2 = _ \quad + \quad 4 + 1 = _$$

$$\text{Total} = _ _ \text{ m}$$

Tu peux apercevoir sur la falaise, près du phare, des ruines. Il s'agit de **l'ancien sémaphore militaire**. Sais-tu à quoi ce sémaphore militaire servait ? Il s'agissait d'un **poste de défense**, il était chargé de **surveiller** les approches des navires et de signaler **toute activité ennemie**.



Réponses page 30

A cette hauteur, Plume peut admirer la falaise et aperçoit l'ancien petit village de pêcheurs d'Equihen-Plage. Cette station balnéaire voisine a quelque chose d'insolite que tu ne retrouveras qu'ici !
Pour le découvrir, retrouve le bon chemin qui te mènera à la solution.

ÉQUIHEN-PLAGE



*Tu as trouvé, bravo !
 Mais sais-tu
 ce que c'est ?*

*Il s'agit des quilles
 en l'air*



Réponse page 30



L'histoire de ces quilles en l'air remonte au XX^{ème} siècle. À l'époque, la commune était encore un port d'échouage, **les bateaux de pêche type harenguiers ou flobarts s'échouaient**

régulièrement sur la plage à chaque marée. Les équipages les faisaient alors glisser sur le sable jusqu'à la terre ferme. Les familles les plus démunies les récupéraient alors pour en faire un abri de fortune puis **les enduisaient de goudron** pour assurer une **bonne isolation** et elles devenaient leur habitation. Aujourd'hui, les quilles en l'air sont devenues **des hébergements insolites qui peuvent être loués pour les vacances.**



Juste à côté du phare, nous retrouvons le troisième et dernier fort de Le Portel : **le Fort d'Alprech.**

Le Fort d'Alprech, type Séré de Rivières, appartient aux 4 batteries côtières de Boulogne qui servaient auparavant à protéger la ville et le port. Elles sont appelées : la batterie d'Alprech, de Coupes, de la Tour d'Odre et de la Crèche. Alprech étant la batterie située la plus au sud de Boulogne.

Le Fort d'Alprech se trouve à environ 55 mètres au dessus du niveau de la mer, c'est-à-dire, sur le point le plus haut de la ville. Il est possible de visiter ce fort lors de visites guidées organisées en période estivale.

Avant de continuer ton chemin, prends quelques instants pour profiter du paysage depuis les hauteurs de Le Portel, admire la vue sur la mer, écoute le bruit des vagues et le vent qui souffle sur ta peau.

Tu vas pouvoir reprendre ta route vers l'église.

point n°6 sur la carte

Nous voilà arrivés sur la place de l'Église, c'est là où se tient le **marché** le mardi et le vendredi matin.

L'église n'a pas été épargnée par les bombardements de la Seconde Guerre Mondiale. La nouvelle église Saint-Pierre Saint-Paul a donc été reconstruite en 1952.



Sur le côté droit de l'église, en direction de la rue Monseigneur Haffreingue, se trouvent des vitraux.



Regarde bien en détail ces vitraux représentant des scènes de vie des habitants, et réponds à cette question : que représentent les vitraux ?

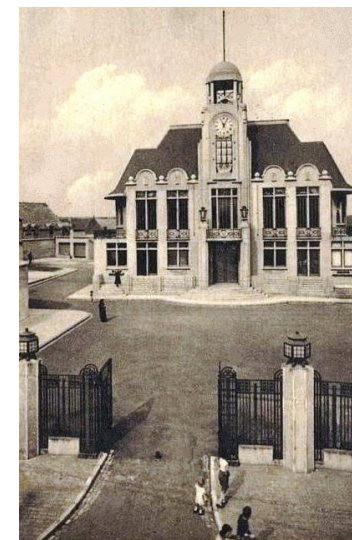
- le défilé de carnaval
- la procession de la bénédiction de la mer
- la foule qui se promène sur le marché

Réponse page 30

Continuons notre chemin en empruntant la rue Carnot pour atteindre la mairie **point n°7 sur la carte**

On parlait tout à l'heure des **bombardements** qui ont frappé et détruit la quasi-totalité de la ville, et bien la Mairie fait partie des structures qui ont été épargnées.

Comme le témoigne cette photo prise peu de temps après sa construction en 1936, tu remarqueras que la Mairie ressemble toujours à cela aujourd'hui.



140 LE PORTEL - La Mairie (W. Bonhomme, arch.)

Faisons appel à tes talents d'observateur (trice). Au moment de la construction, l'architecte a voulu faire quelques clin d'œil à l'Histoire maritime de Le Portel. Pour cela, il a caché sur la façade de la Mairie, 4 symboles sur le monde marin.

Sauras-tu les retrouver ?

1. Un -----
2. Un -----
3. Un -----
4. Une -----

Réponses page 30

Retourne sur tes pas pour te rendre au **point n°8 sur la carte**



Te souviens-tu au début de ce livret : nous t'avions expliqué que les 4, 8 et 9 septembre 1943, **des bombardements ont détruit près de 94% de la ville.** Une rue a été baptisée avec ces dates, en mémoire de ces nombreux bombardements qui ont fait beaucoup de dégâts.

Allez, tu y es presque ! Regarde autour de toi et tu vas apercevoir notre dernier point : **le Bureau d'Information Touristique** **point n°9 sur la carte**

Bravo, tu es arrivé(e) à la fin de cette aventure. Si tes parents souhaitent avoir des informations sur la ville, les monuments, les activités, les manifestations, les balades... et un tas d'autres renseignements, rendez visite aux conseillers en séjour du Bureau d'Information Touristique, ils trouveront leur bonheur pour un séjour au **top!**



Une petite minute... à quoi sert un Bureau d'Information Touristique ?

Le Rôle d'un Bureau d'Information Touristique se porte essentiellement sur l'Accueil et l'Information des visiteurs, sur les curiosités de l'environnement proche dans lequel il est localisé, mais aussi sur son territoire.

D'ailleurs, sais-tu dans quel territoire touristique se situe Le Portel ?

Voici quelques activités pour passer des vacances inoubliables et des mots pour résumer notre belle station :



LES RÉPONSES

Page 9 : 1856 – 4, 8, 9 septembre – la pêche – la vareuse – Vert et Blanc

Page 10 : Mini-Golf

Page 12 : Le Fort de Couppez

Page 14 : vert, orange, rouge et bleu

Page 15 : Les marées

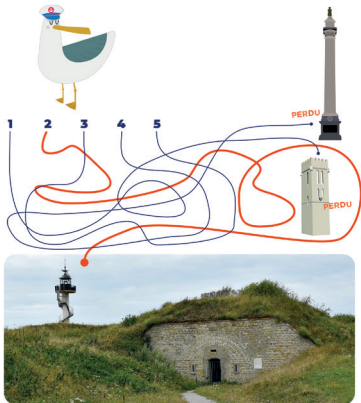
Page 16 : Laisses de mer

Page 17 : Une bouteille en plastique, des cordages et du carton

Page 19 : Le Fort de l'Heurt

Page 20 : Proposition de réponses : char à voile, voile, paddle, beach-volley, kayak de mer, pétanque, ...
Réponse à l'énigme : Longe-côte

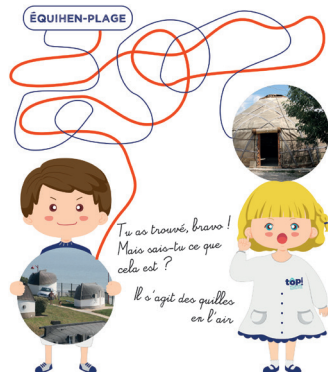
Page 21 :



Page 22 : 1. balle / 2. lait / 3. repas / 4. rouge
5. école / 6. arc / 7. hache

Page 23 : $2+3=5$, $5+2=7$, $4+1=5$
Total = 17

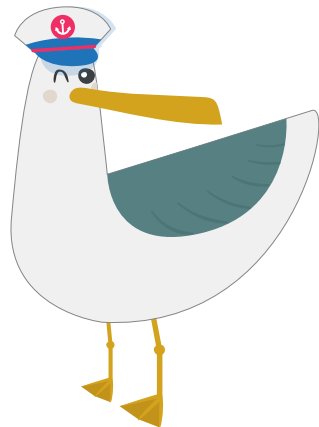
Page 24 :



Page 26 : une procession de la bénédiction de la mer

Page 27 : un hippocampe, un crabe , un homard et une étoile de mer

Page 29 : Le Boulonnais



Oh ! Plume s'envole déjà.. elle est sûrement partie profiter du grand air d'une des stations du Boulonnais...

Boulogne-sur-Mer ? Hardelot ? Wimereux ?

Pars vite la retrouver...
Mais n'oublie pas de revenir bientôt à Le Portel !!



L'Évasion au coeur du Boulonnais



OFFICE DE TOURISME DU BOULONNAIS CÔTE D'OPALE - BUREAUX D'INFORMATION TOURISTIQUE

BOULOGNE-SUR-MER

30 Rue de la Lampe
62200 Boulogne-sur-Mer
Tél : +33 (0)3 21 10 88 10
accueil.boulogne@tourisme-boulonnais.fr

LE PORTEL

13 Place Poincaré
62480 Le Portel
Tél : +33 (0)3 21 31 45 93
accueil.leportel-equihenplage@tourisme-boulonnais.fr

NEUFCHÂTEL-HARDELLOT

476 Avenue François 1er
62152 Neufchâtel-Hardelot
Tél : +33 (0)3 21 83 51 02
accueil.hardelot@tourisme-boulonnais.fr

WIMEREUX

Quai Giard
62930 Wimereux
Tél : +33 (0)3 21 83 27 17
accueil.wimereux@tourisme-boulonnais.fr

EQUIHEN-PLAGE

Place Albert Bécard
62224 Equihen-Plage
+33 (0)3 21 99 05 43
accueil.leportel-equihenplage@tourisme-boulonnais.fr

www.boulonnaisautop.com

#autopcotedopale

